

Sistema Controtelaio Magò

# nick

Listino prezzi 2024\_01

M A G O<sup>®</sup>  
il giunto attivo

# Indice generale

## Cassonetti

NICK CRU IF Cassonetto coprirullo ispezione frontale pag. 4

NICK CLE IF Cassonetto in legno ispezione frontale pag. 6

NICK ROMA Cassonetto a scomparsa pag. 8

Complementari e accessori pag. 10

Prestazioni pag. 13

ID	DESCRIZIONE	PREZZO UNITARIO
1693	Supplemento per la gestione di ordini con imponibile inferiore a € 150,00	€ 30,00/ordine
1694	Supplemento per la modifica (se eseguibile) su ordini già confermati ed esecutivi	€ 42,00/ordine
1695	Supplemento per lo sviluppo o la progettazione personalizzata di soluzioni, in ordini di importo imponibile inferiore a 2.000 €	€ 110,00/ordine
5021	<b>Novità:</b> per le posizioni dove le misure luce architettonica differiscono in commessa tra loro da 0 a 4 mm, sarà considerata come dimensione esecutiva la media aritmetica dei valori arrotondata all'intero superiore. È possibile richiedere l'esclusione del ricalcolo accettando l'applicazione del supplemento (ID 5021).	€ 30,00/ordine

### Attenzione:

I contenuti del presente listino potranno subire delle modifiche senza preavviso.

Sono vietate riproduzioni integrali o parziali dei contenuti senza autorizzazione da parte di Serromarche Srl.  
Il presente documento è da considerarsi in vigore dal 02/05/2024 fino a successiva pubblicazione dello stesso.  
I prezzi indicati per i prodotti non includono l'imballo e il trasporto.



È un marchio depositato di proprietà di Serromarche Srl.

# Cassonetti Nick

**Nick** è la soluzione del Sistema Controtelaio Magò **ideata per la sostituzione integrale del cassonetto.**

Realizzato in fibra di legno grezza a vista e coibentato internamente con pannelli di EPS 150, è richiedibile anche con una vernice di fondo, pronto per la tinteggiatura finale.

Una struttura di profili in legno tipo finger joint ne assicura una eccezionale robustezza. L'ispezione avviene tramite una apertura interna frontale di grandi dimensioni, con larghezza normalmente superiore alla dimensione dell'avvolgibile; il pannello di chiusura è in fibra di legno con viti per il fissaggio (o a richiesta con chiusura magnetica).

Le prestazioni termiche superiori rispetto alle alternative presenti sul mercato sono assicurate dalla coibentazione interna dei fianchi laterali e dalla presenza di un sotto-tappo in EPS da mm 80, eventualmente sagomato per ospitare l'avvolgibile.

Sono **componenti accessori** alla fornitura i rulli e i relativi supporti.

I **complementari disponibili** lo rendono adattabile ad ogni contesto in cui sono richieste ottime prestazioni termiche e acustiche.

## Nick: tutti i vantaggi



Tutti i cassonetti della gamma Nick sono dotati di una struttura di profili in legno per un'**eccezionale robustezza** che permette l'applicazione di uno specifico **sistema, totalmente adattabile** in fase di posa, con **supporti per il rullo dell'avvolgibile**.



**Eccellenti prestazioni termiche, Usb fino a 0,81 W/m²K**, garantite dalla totale **coibentazione interna**. **Kit spazzolini opzionale** di facile applicazione per una cavità del cassonetto **non ventilata**.



**Acustica notevolmente migliorata** grazie alla tecnica costruttiva e al materiale utilizzato, **valore Rw a partire da 41 dB**.



**Design moderno ed elegante**, completamente **personalizzabile**. Superficie esterna realizzata in fibra di legno, **pronta da tinteggiare, che si integra perfettamente al colore della parete**. Possibilità di scegliere il tappo con chiusura magnetica senza viti a vista.



I coprifili di finitura e di chiusura delle feritoie tra cassonetto e parete, **rifilabili in cantiere**, recuperano facilmente eventuali leggeri fuori piano. **Ispezione interna facilitata** grazie all'ampio vano dall'apertura frontale.

## NICK CRU IF Cassonetto Coprirullo Ispezione Frontale

Nick ad ispezione frontale **CRU IF** è il cassonetto utilizzabile come **coprirullo nel rinnovo** e anche nelle nuove costruzioni. Viene installato sempre **in appoggio ad un telaio oppure alla muratura**; il fissaggio è frontale con viti non a vista. L'ispezione avviene rimuovendo solo il tappo in legno ed il sotto-tappo in EPS.

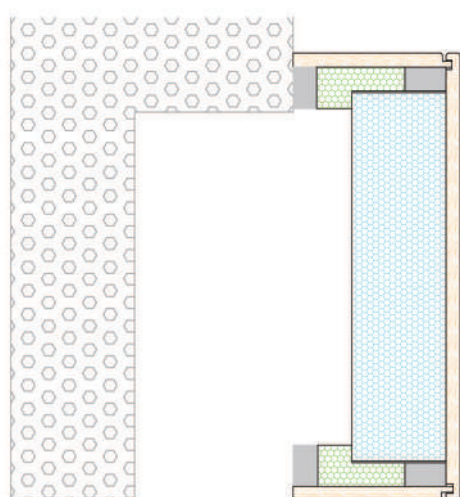
**NICK CRU**, ideale per essere installato in appoggio alla muratura nei 3 lati e contro l'infisso. Disponibile il pannello inferiore prolungato.

Il coprirullo termoacustico **NICK CRU IF**, specifico per il rinnovo, è realizzato con la struttura a vista in fibra di legno, tinteggiabile, coibentata internamente con dei pannelli sagomati in EPS 150. Struttura portante con profili in legno lamellare che ne assicurano una eccezionale robustezza. I fianchi sono realizzati in fibra di legno, garantiscono una superiore resistenza meccanica, che con lo specifico **kit supporti** ( pag. 12) permette l'applicazione anche del rullo per l'avvolgibile.

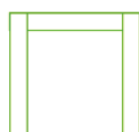
L'**ispezione** avviene tramite una apertura interna frontale di grandi dimensioni, normalmente con larghezza superiore alla dimensione dell'avvolgibile. Le migliori prestazioni termiche sono assicurate da un sotto tappo in EPS con spessore da 40 mm fino a mm 80 con battuta sulla struttura in legno. Pannello di chiusura in fibra di legno con viti per il fissaggio oppure con sistema magnetico, senza viti a vista.

**Trasmittanza** del coprirullo NICK CRU IF base  $U_{sb} 1.2 \text{ W/m}^2\text{K}$  calcolato secondo la norma UNI EN ISO 10077-2 per una cavità ventilata

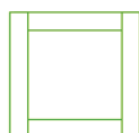
È disponibile a richiesta il **kit con spazzolini** ( pag. 11) da applicare al vano di passaggio dell'avvolgibile, che migliora le prestazioni termiche ed acustiche, realizzando nel cassonetto una **cavità non ventilata** fino ad  $U_{sb} 0.81 \text{ W/m}^2\text{K}$  che permette anche l'utilizzo delle certificazioni del **potere fonoisolante** fino a  $RW 46 \text{ Db}$ .



### Appoggio NICK CRU



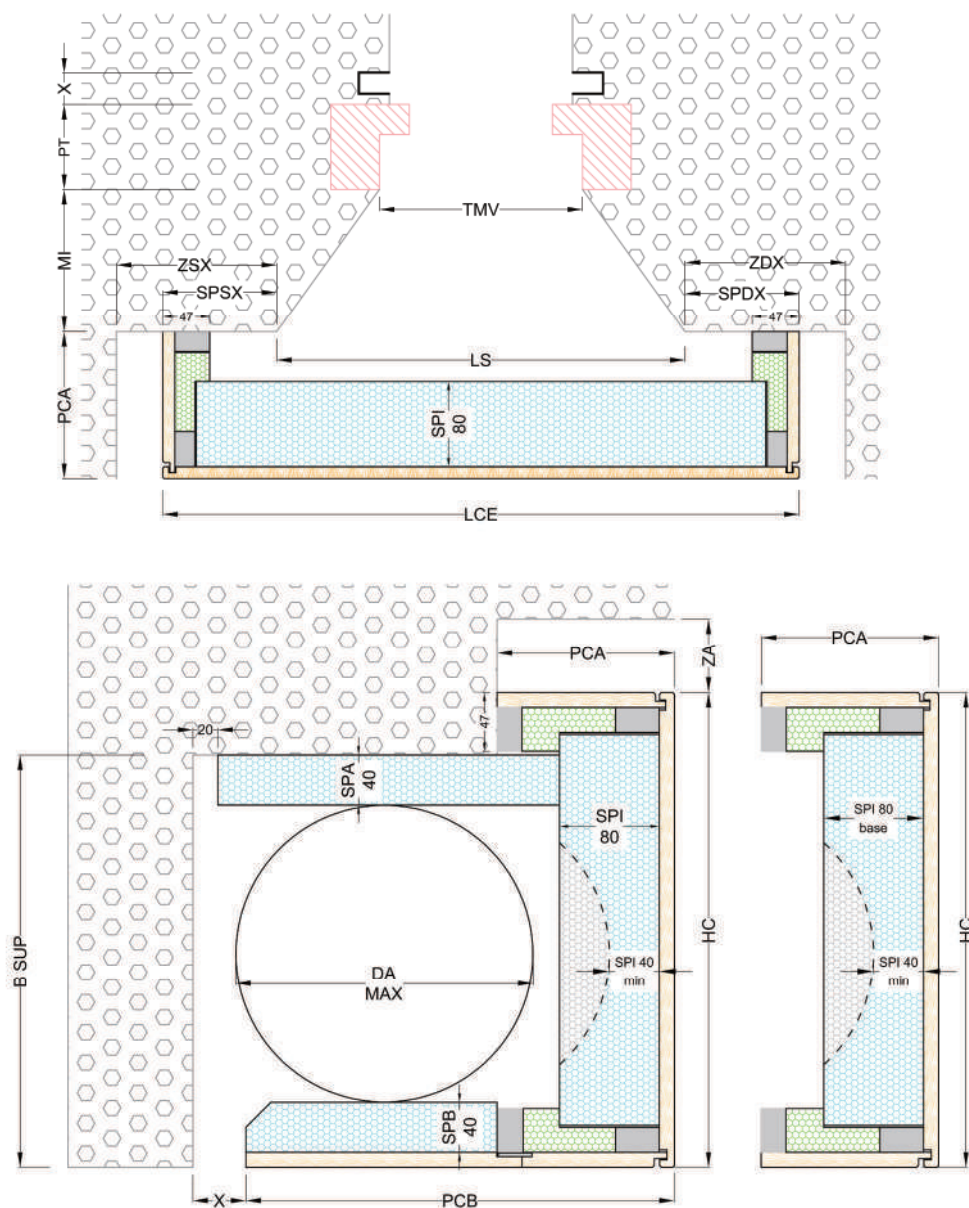
Tre lati



Quattro lati

# Rilievo Misure

Gli spessori dei pannelli isolanti andranno verificati con le dimensioni dei cassonetti e del diametro dell'avvolgibile impiegati.



Nelle tabelle i prezzi sono espressi in € e le misure in mm. Per le misure intermedie vale la casella più alta.

ID	LCE	1200	1400	1600	1800	2000	2200	2400	2600	2800
1822	Cassonetto Nick CRU IF, grezzo. HC fino a mm 400, PCA fino a mm 250, oppure somma 3 lati < 900 mm	186,0	201,0	215,0	229,0	243,0	257,0	271,0	285,0	299,0

## NICK CLE IF Cassonetto in Legno Ispezione Frontale

**NICK CLE IF** è il cassonetto in fibra di legno della gamma Controtelaio Magò, utilizzabile nel rinnovo per la sostituzione integrale del cassonetto quando questo è **inserito con almeno 3 lati all'interno della muratura**. L'ispezione del vano avvolgibile è interna e frontale.

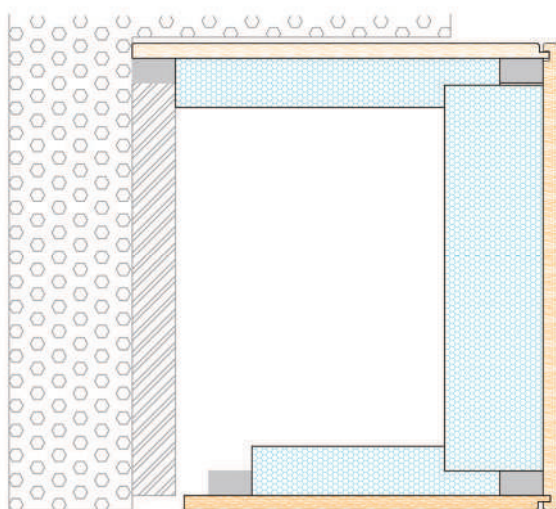
**NICK CLE IF** ideale per essere installato in appoggio alla muratura nei 3 lati e contro l'infisso. Disponibile il pannello inferiore prolungato.

Il cassonetto termoacustico **NICK CLE IF**, specifico per il rinnovo, è realizzato con la struttura a vista in fibra di legno, tinteggiabile, coibentata internamente con dei pannelli sagomati in EPS 150. Struttura portante con profili in legno lamellare che ne assicurano una eccezionale robustezza. I fianchi sono realizzati in fibra di legno, garantiscono una superiore resistenza meccanica. Il lato rivolto verso l'esterno è normalmente aperto per agevolare i lavori in sostituzione.

L'**ispezione** avviene tramite una apertura interna frontale di grandi dimensioni, con larghezza normalmente superiore alla dimensione dell'avvolgibile. Le migliori prestazioni termiche sono assicurate da un sotto tappo in EPS con spessore da 40 mm fino a mm 80 con battuta sulla struttura in legno. Pannello di chiusura in fibra di legno con viti per il fissaggio, oppure a richiesta con magneti, senza viti a vista. Il cassonetto può essere, a richiesta, fornito al suo interno di tutti i **supporti per l'avvolgibile** (pag.12), del rullo da mm 60 con spessore 10/10, del cuscinetto e del supporto motore regolabile. Movimentazione dell'avvolgibile standard, con motore (non compreso).

**Trasmittanza** NICK CLE IF base  $U_{sb} 0.86 \text{ W/m}^2\text{K}$  calcolato secondo la norma UNI EN ISO 10077-2, per una cavità ventilata

È disponibile a richiesta il **kit con spazzolini** ( pag. 11) da applicare al vano di passaggio dell'avvolgibile, che migliora le prestazioni termiche fino a  $U_{sb} 0.73 \text{ W/m}^2\text{K}$  realizzando nel cassonetto una **cavità non ventilata** che permette anche l'utilizzo delle certificazioni del **potere fonoisolante** fino a  $RW 46 \text{ Db}$ .



### Appoggio NICK CLE



Nessun lato



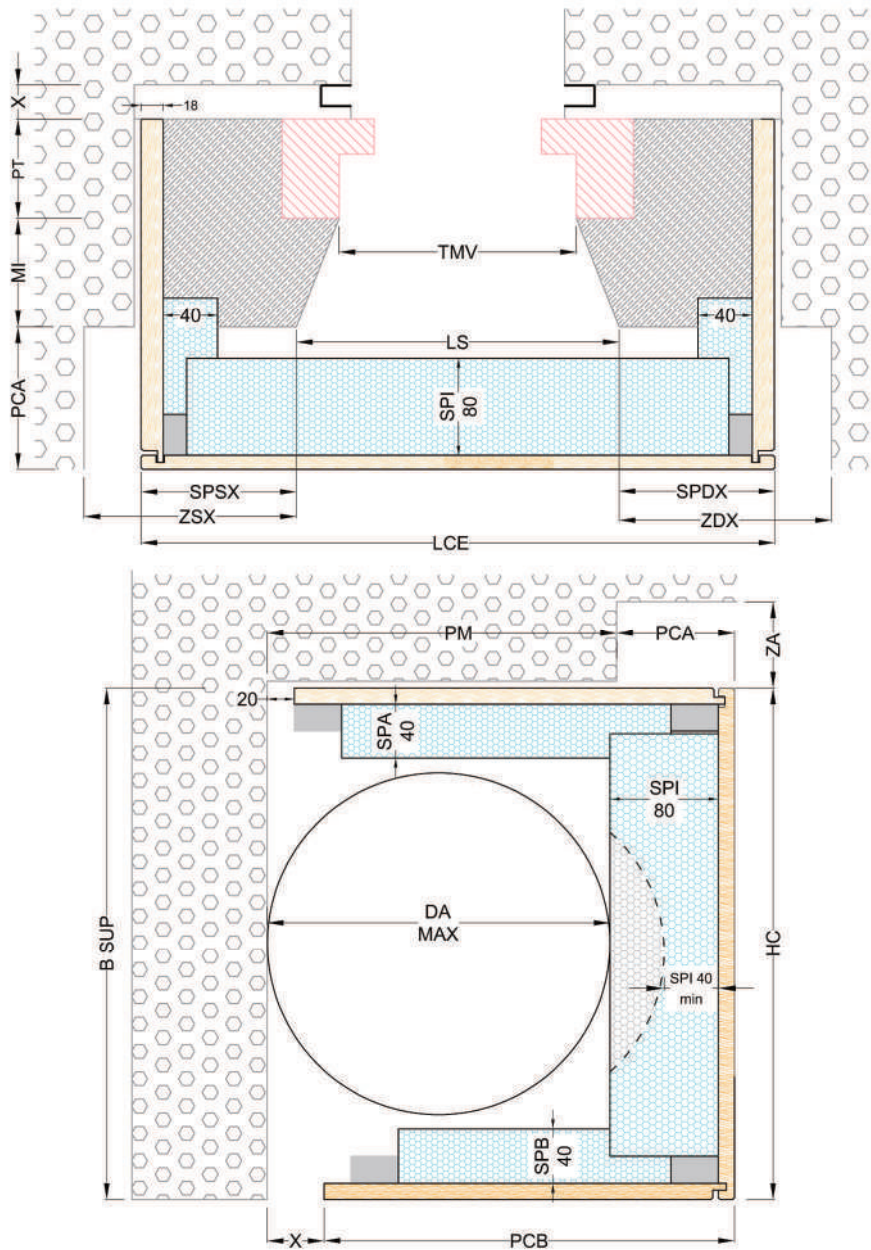
Solo il lato inferiore



Due lati, superiore e inferiore



# Rilievo Misure



Nelle tabelle i prezzi sono espressi in € e le misure in mm. Per le misure intermedie vale la casella più alta.

ID		LCE	1200	1400	1600	1800	2000	2200	2400	2600	2800
1873	Cassonetto Nick CLE IF, grezzo. HC fino a mm 350, PCB fino a mm 350, oppure somma dei 3 lati < 1050 mm.	202,0	216,0	230,0	244,0	259,0	273,0	288,0	302,0	316,0	

## NICK ROMA Cassonetto a scomparsa

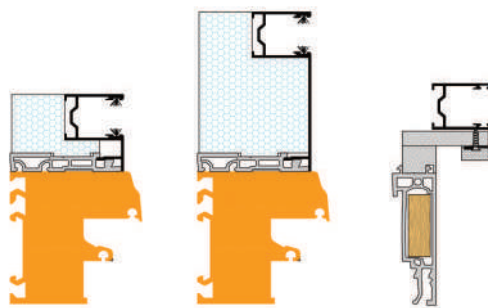
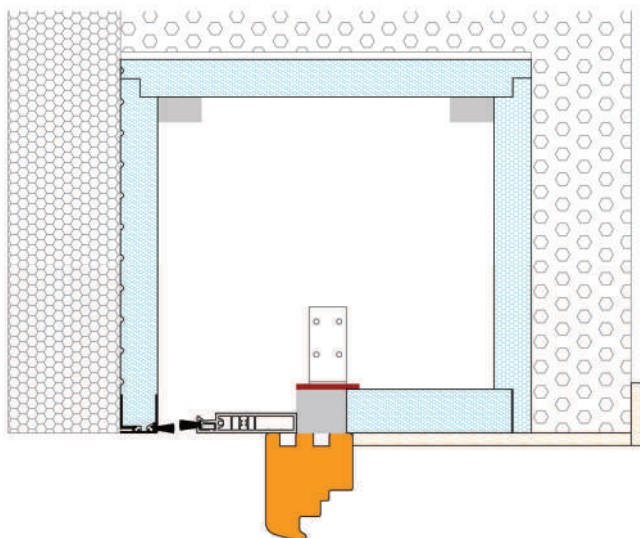
**Nick ROMA (ID 1897)** è il cassonetto pensato per essere inserito nelle situazioni in cui l'avvolgibile è installato tra due velette in muratura e la chiusura è un celino scorrevole sulle guide, inglobate nella muratura.

Nick ROMA migliora le prestazioni termiche, riduce sensibilmente il passaggio di aria e rumori.

**Le guide del celino** sono riutilizzabili come eventualmente lo stesso celino.

**I supporti per il rullo** ( pag. 12) sono applicabili, se richiesti, ai fondelli laterali in legno che compongono il kit; mentre non è previsto il recupero dei vecchi supporti già in opera. Il kit è fornito senza il pannello esterno SPE (Richiedibile con supplemento, ID 1937).

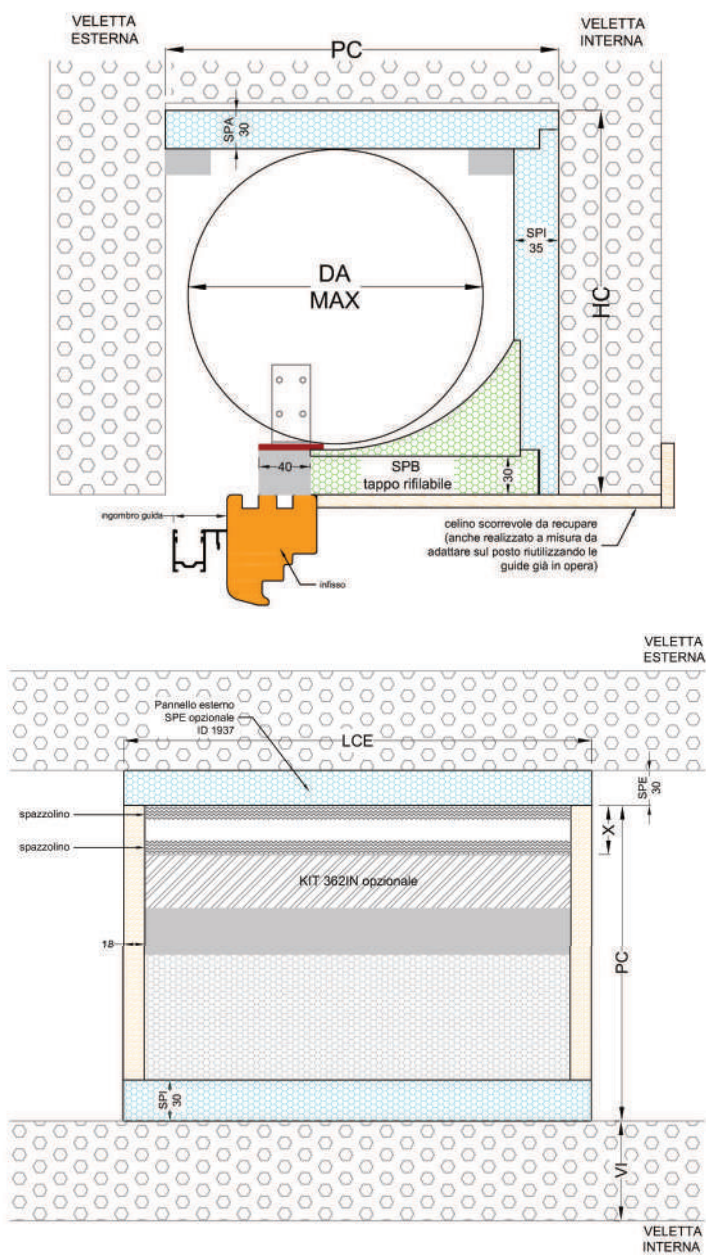
Le prestazioni termiche sono legate allo spessore dei pannelli isolanti adottati e agli **accessori complementari** (pag. 12) impiegati.



Guide in alluminio disponibili per avvolgibile – particolare



# Rilievo Misure



Nelle tabelle i prezzi sono espressi in € e le misure in mm. Per le misure intermedie vale la casella più alta.

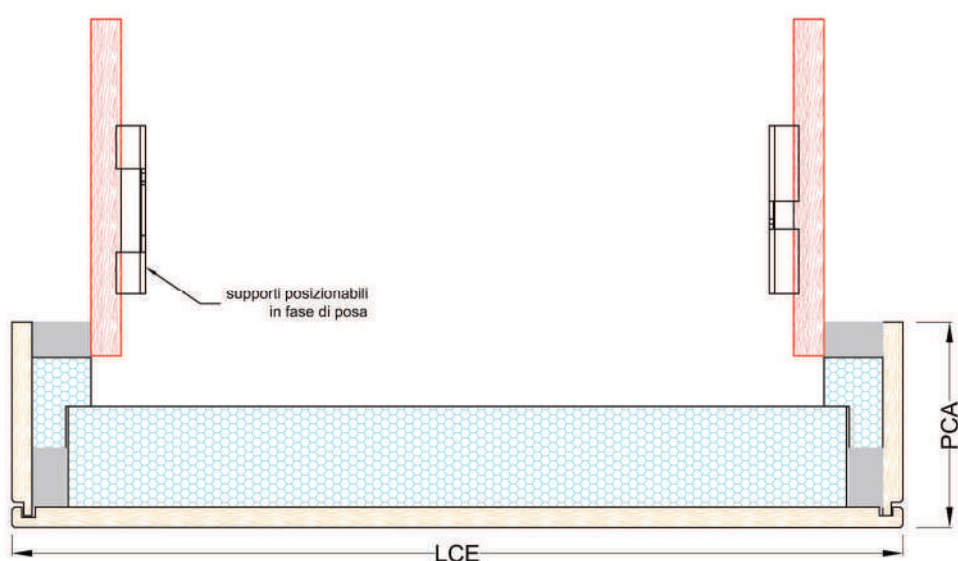
ID	LCE	1200	1400	1600	1800	2000	2200	2400	2600	2800
1897	Cassonetto Nick ROMA, grezzo. HC fino a mm 350, PC fino a mm 350, oppure somma dei 3 lati < 1050 mm.	112,0	118,0	124,0	130,0	136,0	142,0	149,0	155,0	160,0

# Complementari e accessori

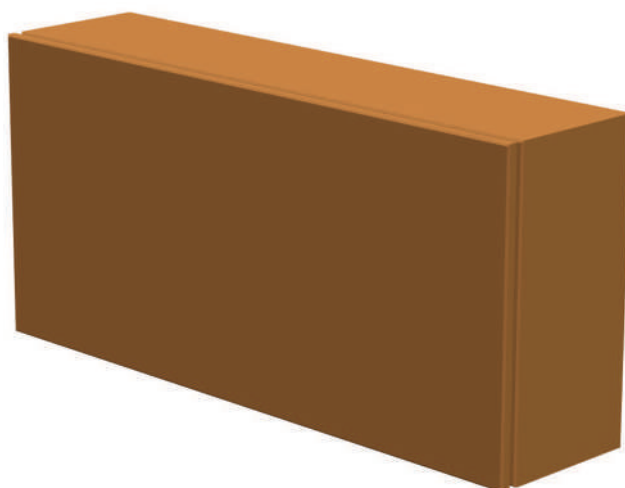
## Porta-supporti regolabili per rullo

Anche nel rinnovo **Nick CRU IF** offre la possibilità di sostituire i vecchi supporti dei rulli senza opere di muratura e con una totale libertà di posizionamento.

Una coppia di **speciali fondelli ID 1877** completa dei relativi supporti in acciaio permette la regolazione delle posizioni del rullo per l'avvolgibile. Individuata la giusta posizione che assicura la funzionalità dell'avvolgibile, i fondelli andranno fissati alla muratura con le turboviti e schiumati nella parte posteriore.



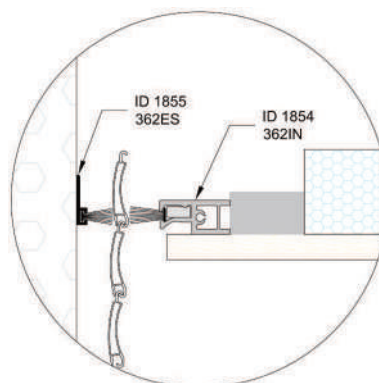
**ID 1922** - Tappo in MDF con chiusura magnetica, senza viti a vista.  
Fornitura standard a grezzo, (v. accessori per altre finiture).



## Kit spazzolini

Il **kit spazzolini 362IN ID 1854** prevede anche un profilo porta-spazzola nel lato interno, tra avvolgibile e serramento che favorisce il miglioramento delle prestazioni termiche dei cassonetti. Il kit prevede un profilo in pvc, da fissare in fase di posa nel vano interno cassonetto a sfiorare sul telo dell'avvolgibile. Da adattare in lunghezza, migliora in modo significativo le prestazioni termiche del cassonetto, rendendo la cavità semi-ventilata.

Nel **Kit supporto esterno 362ES ID 1855** si aggiunge un porta-spazzola esterno, tra avvolgibile e veletta, è realizzato con un profilo in alluminio, da fissare in fase di posa nel vano tra avvolgibile e veletta. Anche questo da adattare in lunghezza e fornito con i relativi supporti che ne facilitano il fissaggio.



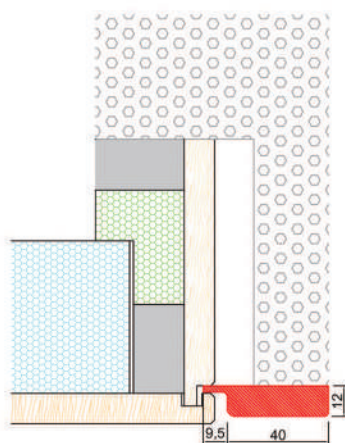
**Nelle tabelle i prezzi sono espressi in € e le misure in mm. Per le misure intermedie vale la casella più alta.**

ID	DESCRIZIONE	LCE	1200	1400	1600	1800	2000	2200	2400	2600	2800
1854	Kit spazzolino 362IN		12,5	14,5	16,5	18,5	21,0	23,0	24,5	27,0	29,0
1855	Kit spazzolino 362ES		13,2	13,7	15,5	16,7	18,5	20,0	21,5	23,0	24,5

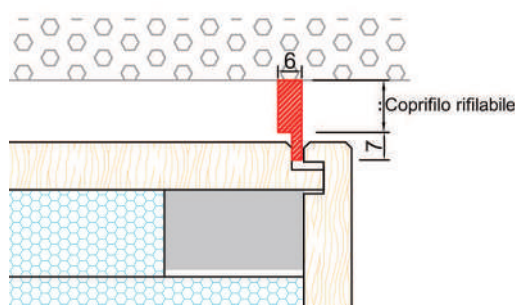
## Coprifili

Coprifili di finitura tra cassonetto e parete, rifilabili in cantiere, recuperano facilmente eventuali leggeri fuori piano. Realizzati in MDF trattato con una mano di fondo, spessore mm 6 larghezza mm 80. Forniti in barre da mm 3000.

ID	DESCRIZIONE	CONFEZIONE	PREZZO UNITARIO	PREZZO TOTALE
1856	Coprifilo Nick MDF mm 6x80 c/fondo L3000	12 mt	€ 8,40/mt	€ 100,80
1857	Coprifilo Nick MDF mm 12x40 c/fondo L3000	12 mt	€ 12,2/mt	€ 146,40



ID 1857 - Esempio



ID 1856 - Applicazione con rifilatura

## Accessori

Nelle tabelle i prezzi sono espressi in € e le misure in mm. Per le misure intermedie vale la casella più alta.

ID	DESCRIZIONE	LCE	1200	1400	1600	1800	2000	2200	2400	2600	2800
1874	Celino fisso per Nick CRUIF grezzo o con fondo, prezzo invariato		28,0	31,0	33,0	35,0	38,0	40,0	45,0	48,0	54,0
1922	Tappo MDF grezzo c/magnete		43,0	49,0	56,0	62,5	69,5	76,0	83,0	89,0	96,0
1937	Pannello esterno in eps SPE ROMA mm30 c/profilo S90		12,0	15,0	19,0	24,0	30,0	35,0	42,0	49,0	56,0
1940	Verniciatura con fondo grigio NICK <b>CRU</b> cassonetti di dimensioni < 900 mm nella somma dei 3 lati		41,0	47,0	53,0	59,0	65,0	71,0	76,0	82,0	88,0
1971	Verniciatura con fondo cassonetti <b>CLE</b> cassonetti di dimensioni < 1050 mm nella somma dei 3 lati < 1050 mm		47,0	54,0	60,0	67,0	73,0	80,0	86,0	93,0	100,0

ID	DESCRIZIONE	PREZZO UNITARIO
1589	Supplemento per profondità cassonetto PC>35 cm, CRA e CLE. Moltiplicare la differenza espressa in cm, per la lunghezza esterna LCE e poi per il costo indicato	€ 1,59 /cm
1590	Supplemento per altezza cassonetto HC>35cm, CRA e CLE. Moltiplicare la differenza espressa in cm, per la lunghezza esterna LCE e poi il costo indicato	€ 1,59/cm
1814	Kit supporto motori/cuscinetti per cassonetti in legno CLE	€ 10,20/cp
1823	Supplemento verniciatura con fondo grigio oltre le dimensioni previste (ID 1822 1873). Da aggiungere agli ID 1940 e 1971.	+30%
1877	Fondelli LSB fresati, regolabili e c/supporti per Nick CRUIF	€ 24,00/cp
1878	Kit puleggia mm190 per rullo 60mm (Nick) Comprende passacinghia con spazzolino. Rullo escluso	€ 11,00/pz
1879	Supplemento pannelli EPS fuori standard (rif. dimensione LCE) Minimo 1,2 ml.	€ 8,00/mt
1880	Rullo ottagonale 10/10 mm60, tagliato a misura e c/calotte Minimo 1,2 ml, tappo mm80 e pannelli interni mm 40.	€ 22,00/ml
1883	Supplemento accoppiamento cassonetti a bandiera (adiacenti)	€ 19,00/pz
1974	Lavorazione incasso superiore su cassonetto Nick CLE	€ 35,00/pz

# Prestazioni

## Calcolo della trasmittanza termica secondo la normativa UNI EN ISO 10077-2:2012/2018

Prestazione termica di finestre, porte e chiusure oscuranti - Calcolo della trasmittanza termica - Parte 2  
Metodo numerico per i telai.

4° lato	Tipo di isolamento	Variante	Valore dello $\Psi$	Rapporto di Prova
NICK CRU IF	Veletta in muratura o cappotto stesse prestazioni PCA 210 mm	Cavità ventilata	$U_{sb} = [Q/\Delta T]/B_{sb} = 1,2 \text{ W/m}^2\text{K}$	060/2021/UC
NICK CRU IF	Veletta in muratura o cappotto stesse prestazioni PCA 210 mm	Cavità semiventilata	$U_{sb} = [Q/\Delta T]/B_{sb} = 1,1 \text{ W/m}^2\text{K}$	061/2021/UC
NICK CRU IF	Veletta in muratura PCA 210 mm	Cavità non ventilata	$U_{sb} = [Q/\Delta T]/B_{sb} = 0,95 \text{ W/m}^2\text{K}$	062/2021/UCA
NICK CRU IF	Veletta con cappotto PCA 210 mm	Cavità non ventilata	$U_{sb} = [Q/\Delta T]/B_{sb} = 0,81 \text{ W/m}^2\text{K}$	063/2021/UCB
NICK CLE IF	Veletta in muratura PCA 100 mm	Cavità ventilata	$U_{sb} = 0,89 \text{ W/m}^2\text{K}$	068/2023/UC
NICK CLE IF	Veletta in muratura PCA 100 mm	Cavità semiventilata	$U_{sb} = 0,81 \text{ W/m}^2\text{K}$	067/2023/UC
NICK CLE IF	Veletta in muratura PCA 100 mm	Cavità non ventilata	$U_{sb} = 0,73 \text{ W/m}^2\text{K}$	066/2023/UC







Back office gratuito dedicato ai clienti  
T. 0733.205.140 - [info@controtelaiomago.it](mailto:info@controtelaiomago.it)

M A G O<sup>®</sup>  
il giunto attivo